

20/17

Tarifdokumentation 2017



www.toponline.ch

**Region
multin
TOP**

nal, medial,

Die TOP-Medienplattformen bieten ein grosses Spektrum an Präsentations- und Werbemöglichkeiten. Und sind top, wenn Sie Ihre Botschaften gezielt in einem grossen Sendegebiet mit interessantem Zuschauermix platzieren möchten. Viele Personen aus fünf Kantonen nutzen täglich unsere TOP-Plattformen.



Unsere TOP-Plattformen sind in sechs Ostschweizer Kantonen präsent: Zürich, Schaffhausen, Thurgau, St.Gallen, Appenzell Innerrhoden und Appenzell Ausserrhoden. Und sind top, wenn regionale Verbundenheit gefragt ist. Weil Nähe Verbundenheit schafft, schafft sie dies auch für Ihr Unternehmen.

6

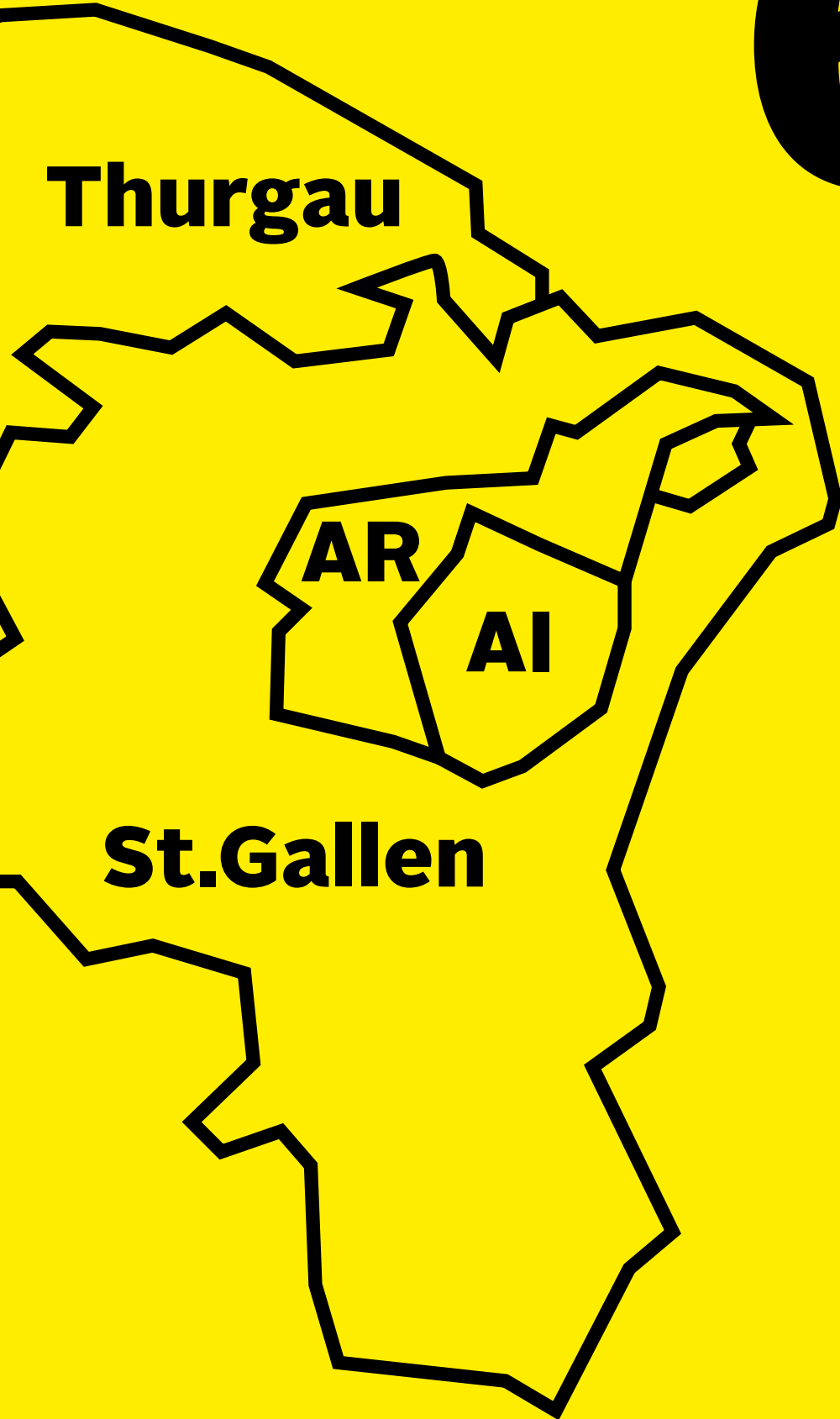


Thurgau

AR

AI

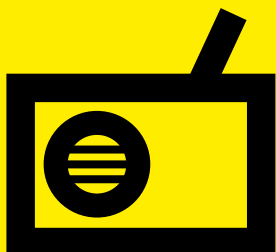
St.Gallen



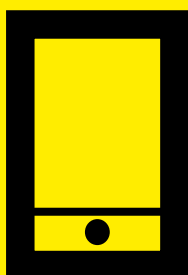
TOP MEDIEN



Multi-Channel bedeutet für Sie Multi-Chance. Mit den TOP-Medien-Kanälen erreichen Sie Ihre Zielgruppen fokussiert, zeitgemäss und überall. Und sind top, wenn Sie mehr Leistung für Ihren Werbefranken wünschen.



Radio



Tablet



Mobile



TV



Web

ÜBERSICHT ANGEBOTE 2017

RADIO TOP

HÖRERSTRUKTUREN	9
SENDEGEBIET	10
EMPFANG	11
RADIO SPOTS	12
TARIFE	13
SENDESPONSORING	14
DAB+	15

TOP TWO

VERKAUFSANGEBOTE UND TARIFE	17
-----------------------------	----

TELE TOP

ZUSCHAUERSTRUKTUREN	19
EMPFANGSGEBIET TELE TOP	20
POSITIONIERUNG	21
TOP-FORMATE	22–26
PROGRAMMÜBERSICHT	27
PREISE	28–29
SPONSORING	30–35
TOP MEDIENPARTNERSCHAFTEN	36
TECHNISCHE RICHTLINIEN FÜR TV-SPOTS	38
ANFORDERUNGEN FÜR BILLBOARDS UND LOGOS	39

TOP ONLINE

TOP ONLINE	41
TOP ONLINE APP	43



Diis RADIO TOP



HÖRER- STRUKTUREN

HÖRERSCHAFT

	NETTO REICHWEITE IN TAUSEND	STRUKTUR IN %
GESCHLECHT		
männlich	76.5	46 %
weiblich	89.2	54 %
Total	165.7	100 %
ALTER		
15 – 24	22.9	14 %
25 – 34	31.8	19 %
35 – 44	32.7	20 %
45 – 59	48.7	29 %
60 +	29.6	18 %
Total	165.7	100 %
EINKOMMEN IN CHF		
– 4500	9.8	5.9 %
4500 – 6000	16.9	10.2 %
6000 – 9000	32.6	19.7 %
9000 – 12000	26.4	15.9 %
12000 – 15000	11.8	7.1 %
15000 +	4.5	2.7 %
keine Angabe	63.7	38.4 %
Total	165.7	100 %

Quelle: Mediapulse Radiopanel, DS, Personen 15+, RADIO TOP, 1. Semester 2016, Mo–Fr 24h, NR-T

KONTAKT

TOP MEDIA AG

RADIO TOP
Bürglistrasse 31a
Postfach 2299
8401 Winterthur
Telefon 052 244 88 00
Fax 052 244 88 01

WERBUNG

Tel. 052 244 88 22
werbung@radiotop.ch

REDAKTION/MODERATION

Tel. 052 244 88 00
redaktion@radiotop.ch

SENDEGEBIET

15 Sendeanlagen sorgen für einen optimalen Empfang via UKW im ganzen TOP-Land. RADIO TOP kann aber auch via Kabel, DAB+, Internet und Smartphone-Apps gehört werden.

Das Sendegebiet von RADIO TOP umfasst folgende Regionen: Grossräume Winterthur und Zürich, Zürcher Unterland, Oberland und Weinland, Schaffhausen, Kanton Thurgau, Region Wil, Rapperswil-Jona/See-Gaster, St.Gallen, Appenzell Innerrhoden und Appenzell Ausserrhoden.

Verbreitet wird RADIO TOP in diesen Regionen auch via Kabel sowie in grossen Teilen der Deutsch-Schweiz über DAB+. Via Internet und Smartphone-Apps ist RADIO TOP ausserdem weltweit empfangbar.



EMPFANG

UKW-FREQUENZLISTE RADIO TOP

Agglomeration Winterthur	103.5
Rapperswil-Jona und Region See-Gaster	95.0
Agglomeration Zürich/Stadt Zürich	104.5
Agglomeration St.Gallen	88.5
Agglomeration Schaffhausen	98.9
Zürcher Unterland	99.1
Zürcher Oberland (Hinwil, Wetzikon, Uster)	98.9
Zürcher Weinland	103.3
Winterthur-Ost	88.2
Frauenfeld/Thurtal	100.2
Agglomeration Kreuzlingen/Konstanz	99.5
Region Bodensee-Ost	104.7
Oberthurgau	90.0
Südthurgau	97.5
Region Wil	93.1

Internet-Radio

RADIO TOP kann im Internet weltweit via Live-Stream empfangen werden. Für Internet-Radio-Geräte und iTunes empfehlen wir folgenden Link:

http://icecast.radiotop.ch/radiotop_128

Smartphone-Apps

RADIO TOP kann mit der TOP ONLINE App für iPhones und Android-Handys empfangen werden.

TOP-Kabelfrequenzen

RADIO TOP ist zusätzlich auf allen Kabelnetzen im Sendebereich aufgeschaltet. In Zürich ist RADIO TOP beispielsweise über die Sendeanlage Zürichberg «aus der Luft» auf UKW 104.5 erreichbar sowie über Kabel auf 105.4.

DAB+

RADIO TOP kann in der ganzen Deutschschweiz via DAB+ empfangen werden.

RADIOSPOTS

Radiospots bieten uneingeschränkte Möglichkeiten, um mittels Image- oder Aktionswerbung ein breites Zielpublikum zu erreichen und eine Botschaft schnell und direkt an bestehende und potenzielle Kunden zu richten. Mehr Bekanntheit, mehr Erfolg, mehr Umsatz dank Radiowerbung!

Nebst klassischen Radiospots und Sendesponsorings bietet RADIO TOP diverse Sonderwerbformen an. Radiopromotionen, Themenwochen, Verlosungen, Games usw. Wir beraten Sie gerne.

Sendezeiten Werbespots

Die Werbeblocks werden zu folgenden Zeiten ausgestrahlt:

xx.15 Uhr, xx.28 Uhr, xx.45 Uhr, xx.58 Uhr

Single Spots: xx.55 Uhr

Unsere Werbeberater unterstützen Sie gerne bei der Kreation Ihres Werbespots. Um die Produktion kümmert sich unser Spotproduzent. Wir arbeiten mit ausgebildeten Profisprecherinnen und -sprechern zusammen. RADIO TOP ist über UKW, DAB+, Kabel und Internet empfangbar.

TARIFE

SEKUNDENTARIFE RADIOSPOTS

ZEITFENSTER	MONTAG-FREITAG		SAMSTAG-SONNTAG	
	TOP	TOP POOL	TOP	TOP POOL
05.01-06.00	9.-	7.20	9.-	7.20
06.01-07.00	24.-	19.20	12.-	9.20
07.01-08.00	28.-	22.40	16.-	12.80
08.01-09.00	28.-	22.40	22.-	17.60
09.01-10.00	26.-	20.80	22.-	17.60
10.01-11.00	26.-	20.80	24.-	19.20
11.01-12.00	28.-	22.40	26.-	20.80
12.01-13.00	28.-	22.40	26.-	20.80
13.01-14.00	28.-	22.40	26.-	20.80
14.01-15.00	24.-	19.20	24.-	19.20
15.01-16.00	26.-	20.80	24.-	19.20
16.01-17.00	28.-	22.40	24.-	19.20
17.01-18.00	28.-	22.40	22.-	17.60
18.01-19.00	26.-	20.80	18.-	14.40
19.01-20.00	20.-	16.00	16.-	12.80
20.01-21.00	18.-	14.40	14.-	11.20
21.01-22.00	16.-	12.80	14.-	11.20
22.01-23.00	9.-	7.20	9.-	7.20
23.01-05.00	9.-	7.20	9.-	7.20

MENGENRABATT

ANZAHL IN SEK.	RABATT IN %
200	2
500	4
1'000	8
1'500	10
2'000	11
3'000	12
4'000	14
5'000	16
6'000	18
7'000	20
8'000	22
9'000	24
10'000	25
11'000	26
12'000	27
13'000	28
14'000	29
15'000	30

Mengenrabatt

Die Mengenrabattstufen gelten für alle Angebote (TOP, TOP POOL) gleichermassen. Sie können jedoch nicht kumuliert oder vom einen zum anderen Angebot transferiert werden.

Sozialrabatt

Gemeinnützige Organisationen, welche ZEWO-zertifiziert sind, erhalten einen Pauschalrabatt von 50 % (keine zusätzlichen Rabatte und Kommissionen).

Spotproduktion

Wir produzieren im eigenen Studio und arbeiten mit Profisprecherinnen und -sprechern.

KOSTEN

1 Spot mit 1 Sprecher, Geräusch und/oder Musik ab CHF 500.-, jeder weitere Sprecher zuzüglich CHF 250.-

Alle Preisangaben in Schweizer Franken und exkl. 8 % MwSt.

SENDE- SPONSORING

SENDESPONSORING (die wichtigsten Sendungen)

SENDUNG	AUSSTRAHLUNG	ZEIT	NENNUNG / MONAT	PREIS / MONAT
Morgenshow	Mo-Fr	05.05-08.57 10.40/12.40	Mind. 160x (Intro/Outro/Trailer)	8'000.-
TOP MIX	Mo-Fr	09.05-14.57	Mind. 140x (Intro/Outro)	6'000.-
Abendshow	Mo-Fr	15.05-18.57	Mind. 120x (Intro/Outro/Trailer)	6'000.-
Ja und tschüss	Mo-Fr	08.50	Mind. 40x (Intro/Outro)	5'500.-
Wahr oder nid wahr	Mo-Fr	16.50	Mind. 40x (Intro/Outro)	4'500.-
TOP News-Wetter	Mo-Sa	07.03 (Sa. 08.03)/ 12.03/17.03	Mind. 72x (Intro) 3x täglich Spot vor Hauptnews	12'500.-
Wetter-Talk	Mo-Fr	06.40/16.40	Mind. 80x (Intro/Outro)	4'500.-
Wetter Morgen	Mo-Fr	05.03/06.03/08.03	Mind. 60x (Intro)	4'000.-
Wetter Mittag	Mo-Fr	11.03/13.03/14.03	Mind. 60x (Intro)	4'000.-
Wetter Abend	Mo-Fr	15.03/16.03/18.03	Mind. 60x (Intro)	4'000.-
Sport-News Morgen	Mo-Fr	07.10	Mind. 40x (Intro/Outro)	4'000.-
Sport-News Abend	Mo-Fr	18.10	Mind. 40x (Intro/Outro)	4'000.-
Regio-Sport	Mo-Fr	08.40	Mind. 40x (Intro/Outro)	3'500.-
Traffix Morgen	Mo-Fr	05.59/06.29/06.59/ 07.29/07.59/08.29/ 08.59	Mind. 140x (Intro)	6'250.-
Traffix Abend	Mo-Fr	15.59/16.29/16.59/ 17.29/17.59/18.29/ 18.59	Mind. 140x (Intro)	6'250.-
Börsenflash	Mo-Fr	18.04	Mind. 60x (Intro/Outro/Trailer)	7'000.-

Alle Preisangaben in Schweizer Franken und exkl. 8% MwSt. zuzüglich Produktionskosten.

DAB+

Vorteile DAB+

GROSSES UND VIELFÄLTIGES PROGRAMMANGEBOT

Bisherige UKW-Programme, zusätzliche DAB+-Programme

EINFACHE BEDIENUNG

Automatische Sendersuche, keine Frequenzsuche und -eingabe

STÖRUNGSFREIER EMPFANG IN DER GANZEN SCHWEIZ

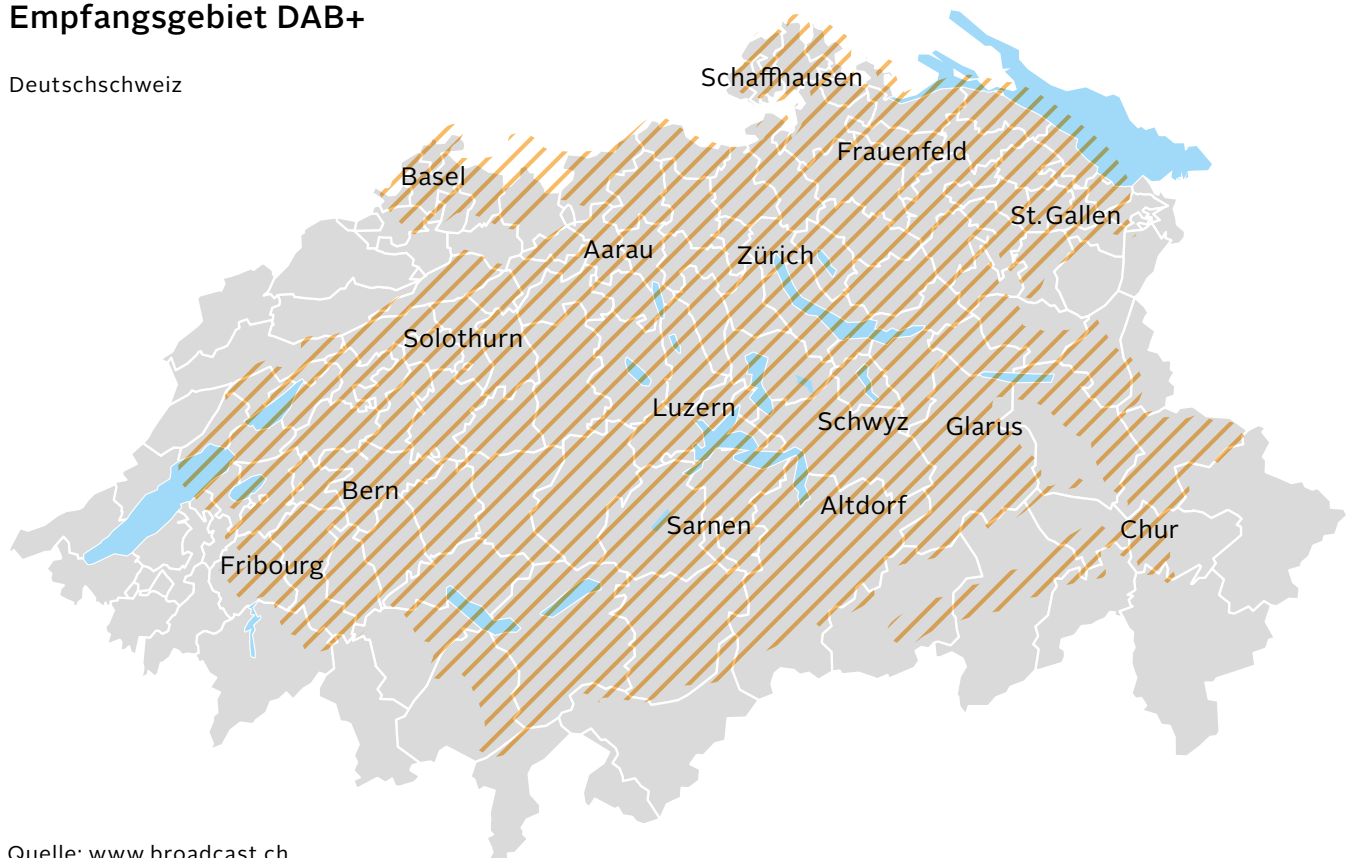
Erstklassiger Sound, kein Knistern und Rauschen

ZUSATZINFORMATIONEN

In Text und Bild

Empfangsgebiet DAB+

Deutschschweiz



Quelle: www.broadcast.ch

Diis TOP TWO



VERKAUFSANGEBOTE UND TARIFE

Musikalische Leckerbissen der letzten 50 Jahre

Wer die besten Hits der letzten 50 Jahre ohne Moderation geniessen und doch nicht auf die wichtigsten Nachrichten verzichten möchte, hört TOP TWO.

Ob zu Hause, im Büro, beim Einkaufen oder im Restaurant – TOP TWO erreicht eine selbstbewusste und kaufkräftige Zielgruppe. Die All-time-Hit-Station ist über Kabel und Internet sowie über DAB+ empfangbar und erreicht gemäss der Studie von Radio Control rund 26'000 Hörerinnen und Hörer pro Tag.

Informationen zu DAB+ finden Sie unter www.swissmediacast.ch

WERBESPOTS

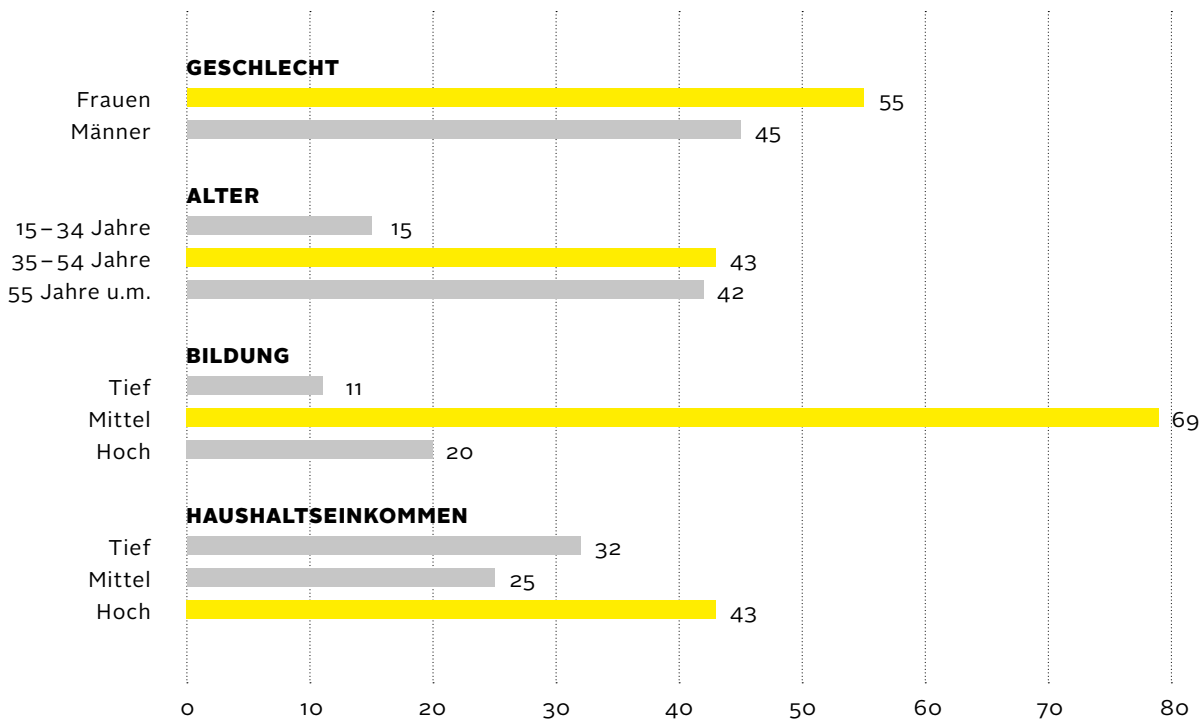
AUSSTRAHLUNGSZEITEN	05.29 – 23.29 Uhr, Mo – So	xx.59 Uhr
TARIF	TOP TWO	CHF 8.–/Sekunde (Einheitstarif zu jeder Tageszeit)
RABATTE	Gleiche Rabattskala wie RADIO TOP, keine Kumulationen der Rabatte	
BK AGENTUREN/VERMITTLER	10%	

Miis TELE TOP



ZUSCHAUER-STRUKTUREN

Soziodemografische Merkmale in Prozenten



Quelle: Mediapulse Fernsehpanel (Instar Analytics), DS, Personen 3+ inkl. Gäste, TELE TOP, 01.01.2016–31.12.2016, Mo–So 24h, Rt-T, alle Plattformen, Overnight 7

KONTAKT

TOP MEDIA AG

TELE TOP

Bürglistrasse 31a

Postfach 2475

8401 Winterthur

Telefon 052 264 80 00

Fax 052 264 80 01

werbung@teletop.ch

EMPFANGSGEBIET TELE TOP

Über 1.6 Mio. potenzielle Zuschauerinnen und Zuschauer, davon mehrheitlich Digital-TV-Empfänger, in mehr als 550'000 Haushalten.

TELE TOP ist via analogem Kabelnetz und Digital-TV in folgenden Regionen empfangbar: Kanton Zürich, Kanton Thurgau, Kanton Schaffhausen, Region Wil/Toggenburg.

Über das digitale Grundangebot der upc cablecom kann das Programm von TELE TOP in der ganzen Deutschschweiz über Kanal 28 unverschlüsselt empfangen werden. Die

Zuschauer in den TOP-Regionen sehen auf diesem Kanal auch das jeweilige Regionalprogramm (für Zürich, Thurgau/Wil oder Schaffhausen).

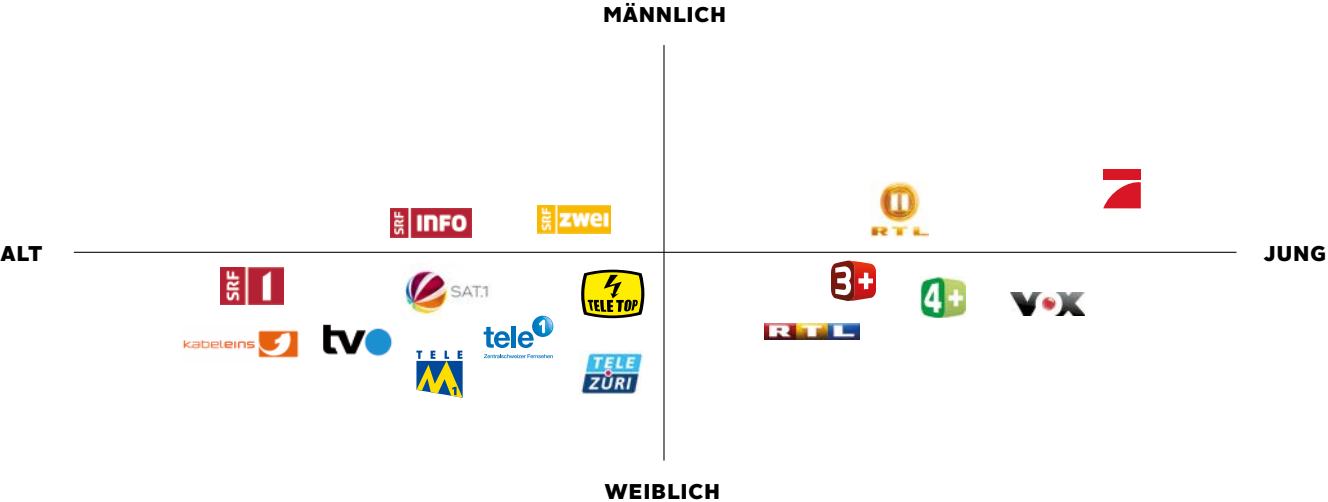
TELE TOP kann in der ganzen Deutschschweiz via Swisscom-TV (inkl. aller Regionalprogramme) und auch auf Sunrise-TV empfangen werden. Das TELE TOP Programm kann in der ganzen Schweiz live via Zattoo, Wilmaa und Teleboy im Internet oder auf Smartphones verfolgt werden. Alle Sendungen von TELE TOP können auch im Internetarchiv nochmals angesehen werden.



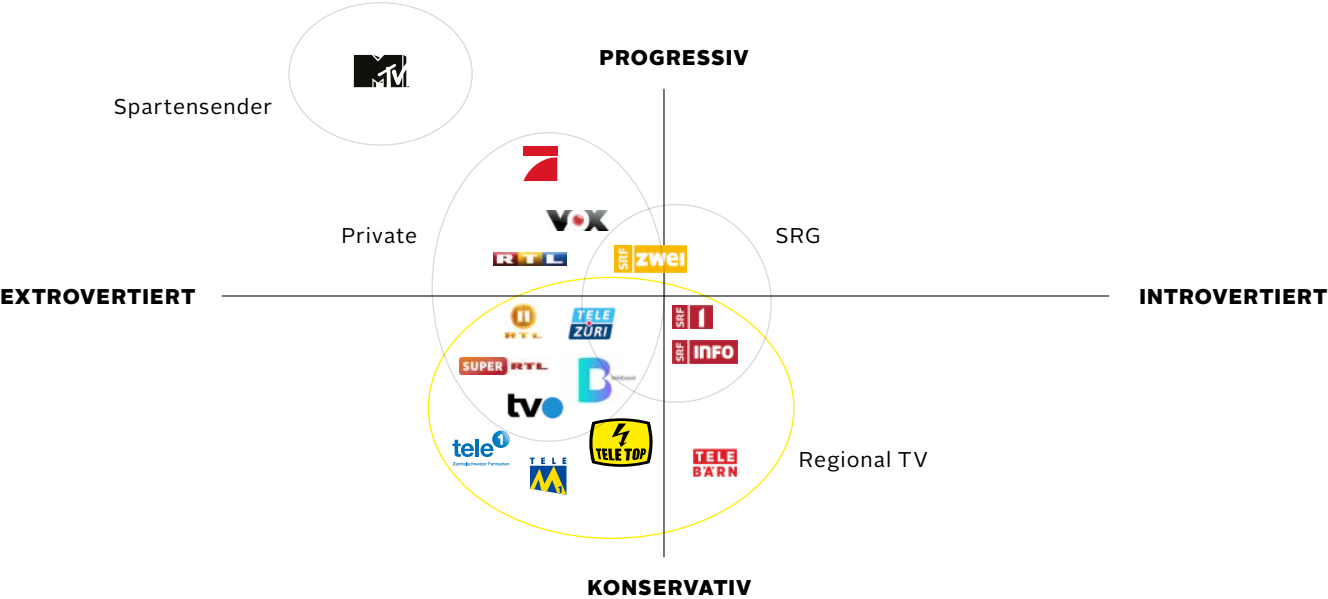
- 1 Schwerpunktgebiet Zürich
- 2 Schwerpunktgebiet Thurgau
- 3 Schwerpunktgebiet Schaffhausen

POSITIONIERUNG

Senderpositionierung



Psychografie TV-Sender Deutschschweiz



TOP-FORMATE

Zwölf TOP-Formate informieren und unterhalten – aktuell, interessant, aus nächster Nähe. Und so breit gefächert wie das Format-Spektrum präsentiert sich auch der tägliche Zuschauermix. Zuschauer, die eine seriöse und fundierte Berichterstattung aus ihrer Region schätzen.

TELE TOP erfüllt damit als konzessioniertes Regionalfernsehen einen wertvollen Service-public-Auftrag für die Region. Die exakte Steuerung und Implementierung von sprachregio-

nalen Kampagnen machen TELE TOP zur attraktiven Plattform für nationale und regionale TV-Kampagnen, die die Präsenz im regionalen Redaktions- und Werbeumfeld ermöglicht.



TOP NEWS

Aktuell, verständlich und spannend.

Die wichtigsten Ereignisse des Tages aus dem ganzen Sendebereich. Täglich ab 18.00 Uhr, mit stündlicher Wiederholung.

Wissen, was in Ihrer Nachbarschaft passiert, was die Regionen bewegt, was in der Schweiz Schlagzeilen macht und für Aufsehen sorgt. Rund um die Uhr sind TELE TOP-Video-Journalisten für Sie unterwegs und bringen relevante Themen, Schicksalsschläge, Erfolgeereignisse und skurrile Geschichten zu Ihnen nach Hause.



TKB INVEST

Das aktuelle Börsenformat.

Die Thurgauer Kantonalbank und TELE TOP präsentieren von Montag bis Freitag, um 18.10 Uhr, direkt im Anschluss an die TOP NEWS, die wichtigsten Informationen zum Börsengeschehen der Schweiz, den Regionen und den internationalen Märkten in einem kompakten Sendeformat.



TOP WETTER

Wie wird das Wetter in der Region?

Die Antwort liefern Ihnen die Meteorologen von MeteoNews. Das Team von Wetterfrosch Peter Wick lässt Sie nicht im Regen stehen. In der Sendung TOP Wetter informieren wir Sie täglich über die kommende Wetterlage.

In den Prognosen zeigen wir Ihnen die Wetteraussichten für die kommenden sechs Tage. Täglich ab 18.12 Uhr, mit stündlicher Wiederholung.



TOP FREIZEIT WETTER

Saisonale Prognosen für die Freizeit

Im Anschluss an das Wetter folgen jeweils am Montag, Mittwoch, Donnerstag und Freitag die Pollenverhältnisse und Ozonwerte sowie die aktuellen Wassertemperaturen aller grossen Gewässer im Sendegebiet. Wo liegt die Nebelgrenze, und lohnt es sich, die Wanderschuhe anzuziehen. Zudem erfahren Sie ab Dezember die aktuellen Schnee- und Pistenverhältnisse* der wichtigsten Skiregionen der Schweiz.

* ab Dezember bis Mitte April jeweils donnerstags und freitags.

TOP-FORMATE



TOP FOKUS

News und Beiträge aus drei Regionen.

Montag bis Freitag ab 18.20 Uhr mit stündlicher Wiederholung.

Unsere Reporter recherchieren im TOP-Land und liefern ausführliche Reportagen, spannende Portraits und vertiefende Serien. Relevante Themen und Geschichten aus den 3 Regionen Zürich, Thurgau und Schaffhausen.



TOP TALK

Interessante Talks mit Persönlichkeiten.

Im TOP TALK, unserem Tagesgespräch, wird ein aktuelles Thema mit einem oder mehreren Gästen aufgegriffen und vertieft. Montag bis Donnerstag, ab 18.30 Uhr, mit stündlicher Wiederholung.

Persönlichkeiten aus Politik, Kultur, Sport, Unterhaltung, Gesundheit und Wirtschaft.



TOP TSCHEGG

Tutorials.

Im «TOP TSCHEGG» werden wir jeden Freitagabend alltägliche Dinge erklären. Dinge, die man eigentlich beherrschen sollte. Trotzdem tun dies die meisten doch nicht. Wir helfen da weiter. Wir erklären wie man die Winterkette am Auto montiert, wie man eine Mango richtig schneidet, wie man Hemden richtig glättet oder wie man Geschenke einpackt. Jeden Freitag ein anderes an die Saison angepasstes Thema. Daraus entstehen kurze Tutorials, welche Online und auf Social Media jederzeit angesehen werden können.



TOP USFLUG

Entdecken Sie die Region.

TELE TOP präsentiert Ihnen attraktive Ausflugstipps. Jeden Samstag, ab 18.30 Uhr, mit stündlicher Wiederholung.

Mit der Sendung TOP USFLUG reist TELE TOP durch die verschiedenen Orte innerhalb und ausserhalb des Sendegebiets. Dabei steht die Vielseitigkeit der Regionen Zürich, Thurgau und Schaffhausen im Vordergrund. Orte und deren Bewohner werden dem TELE TOP-Publikum nähergebracht.

TOP-FORMATE



TOP POT

Die Kochsendung auf TELE TOP.

Georg Berdux ist Gastgeber, TV-Koch und kulinarischer Expeditionsreisender. Samstags, um 18.45 Uhr, mit stündlicher Wiederholung.

In den Gasthöfen sitzt Georg Berdux am Hebel. Köche aus Ostschweizer Restaurants kochen, tüfteln, erforschen und experimentieren, um ihre Gäste sowie die Zuschauerinnen und Zuschauer zu überraschen.



TOP TIERGLÜSCHTER

Wöchentliche spannende Geschichten aus der Tierwelt.

Jede Woche spannende, schicksalshafte und berührende Geschichten aus der Tierwelt. Jeden Sonntag, um 18.15 Uhr, mit stündlicher Wiederholung. Wagen Sie einen Blick hinter die Kulissen. Die Sendung für alle Tierfreunde und die ganze Familie.

PROGRAMM- ÜBERSICHT

HAUPTPROGRAMM

	MONTAG	DIENSTAG	MITTWOCH	DONNERSTAG	FREITAG
18.00 UHR	TOP NEWS	TOP NEWS	TOP NEWS	TOP NEWS	TOP NEWS
18.10 UHR	TKB INVEST	TKB INVEST	TKB INVEST	TKB INVEST	TKB INVEST
18.12 UHR	TOP WETTER	TOP WETTER	TOP WETTER	TOP WETTER	TOP WETTER
18.20 UHR	TOP FOKUS	TOP FOKUS	TOP FOKUS	TOP FOKUS	TOP FOKUS
18.30 UHR	TOP TALK	TOP TALK	TOP TALK	TOP TALK	TOP TSCHEGG

	SAMSTAG	SONNTAG
18.00 Uhr	TOP NEWS	TOP NEWS
18.10 Uhr	TOP WETTER	TOP WETTER
18.15 Uhr	TOP RÜCKBLICK	TOP TIERGLÜSCHTER
18.30 Uhr	TOP USFLUG	BEST OF TOP FOKUS
18.45 Uhr	TOP POT	

Stündliche Wiederholungen der Sendungen bis am Folgetag, um 15.00 Uhr.
Es werden 15 Wiederholungen garantiert.

PREISE

RABATTSTAFFEL (Abschluss-Rabatt vom Bruttovolumen)

8'000.-	2 %	50'000.-	13 %
10'000.-	3 %	70'000.-	15 %
20'000.-	5 %	90'000.-	18 %
25'000.-	8 %	100'000.-	20 %
35'000.-	10 %	ab 150'000.-	25 %

TELE TOP gehört seit Juli 2009 nicht mehr dem tele regio combi an. Darauf verzichten müssen Sie bei einer nationalen Werbekampagne trotzdem nicht. Wenn Sie bei tele-regio-combi-Buchungen zusätzlich TELE TOP belegen, profitieren Sie vom attraktiven TOP POOL-Rabatt von 20 %.

Beraterkommission 15 %

SPOTTARIFE TELE TOP 2017 (CHF/Sekunde)

	18.00 UHR	18.10 UHR	18.20 UHR	18.30 UHR	18.45 UHR
Mantel Mo-Fr	45.-	45.-		45.-	
Mantel Sa	45.-	45.-	45.-	45.-	54.-*
Mantel So	45.-	45.-	45.-	45.-	
Fokus Mo-Fr			20.-		

SPOTTARIFE TOP POOL 2017 (CHF/Sekunde)

	18.00 UHR	18.10 UHR	18.20 UHR	18.30 UHR	18.45 UHR
Mantel Mo-Fr	36.-**	36.-**		36.-**	

* Single-Spot-Block

** TOP POOL-Tarife entsprechen 20 % Pool-Rabatt

Publireportagen

Mit einer Publireportage präsentieren Sie Ihre Firma, Ihr Produkt oder Ihre Dienstleistung in einer von uns realisierten, redaktionell aufbereiteten 90-, 120- oder 180-sekündigen Informationssendung. Sie profitieren von einer erhöhten Glaubwürdigkeit und können Ihren Betrieb auch auf Ihrer Website multimedial präsentieren. Geeignet vor allem für vertiefte, komplexe Botschaften.

Eine Erstausstrahlung und 15 Wiederholungen.

PRODUKTION

- Produktionsleistung, Organisation und Planung sowie eine Vorortbesprechung
- Erstellung des Drehbuchs
- Aufzeichnung mit DV-CAM-Kamera (3 Stunden) an einem Drehort, inkl. Filmleuchten
- Filmschnitt gemäss Drehbuch
- Sprecher/in nach Wahl, Hintergrund-Musik und Vertonung

ZUSATZLEISTUNG

- Sendung über Internet, iPad, iPhone, Android oder via Podcast abrufbar
- Copyright: sämtliche Rechte des gedrehten Spots an Auftraggeber (Homepage, Präsentation, DVD usw.)

ANNAHMESCHLUSS

2 ½ Wochen vor der Erstausstrahlung

KONDITIONEN

90 Sekunden CHF 6'817.50
120 Sekunden CHF 8'910.00
180 Sekunden CHF 12'960.00

VARIA

Sämtliche Preise zzgl. 8% MwSt., Tarifänderungen vorbehalten, inkl. Produktionskosten.

Sonderwerbformen

Auf Anfrage: Special Ads wie Singlespot, Singlesplit, Eckplatzierung, Cut-In, MoveSplit usw.



SPONSORING

Sponsoring ist die Beteiligung eines Dritten an der Finanzierung einer Sendung zwecks Förderung des Namens, der Marke oder des Erscheinungsbilds (Image) des Sponsors.

Der Sponsor muss zu Beginn und am Ende der gesponserten Sendung genannt werden. Gleiches gilt für allfällige Bedingungen, die der Sponsor in Bezug auf den Inhalt der Sendung gestellt hat. Mögliche Kennzeichnungen sind: Name/Logo des Sponsors oder Name/Logo eines Produkts des Sponsors. Die Nennung kann visuell und/oder akustisch erfolgen.

Alle Sponsoringaktivitäten auf TELE TOP müssen den Verordnungen im RTVG des Bakom entsprechen. Richtlinien Bakom unter www.bakom.ch.

Nutzen Sie die Vorteile des Programmsponsorings wie:

- Nähe zum Programm
- Regelmässige TV-Präsenz
- Hohe Aufmerksamkeit der Zuschauer gegenüber dem Sponsor

Sponsoring ist die beste Möglichkeit, um Image zu transportieren.

Ihre Vorteile

Für ein TV-Sponsoring bei TELE TOP sprechen zahlreiche Gründe: Unternehmen, Marken und Produkte können in neun Sendeformaten gezielt platziert werden. Botschaften und Claims geniessen einen hohen Beachtungswert – Tag für Tag bei einem grossen Publikum. Sponsoring-Elemente, Dauer und Budgets können individuell festgelegt werden. Erfahren Sie in einer persönlichen Beratung mehr über Ihre Möglichkeiten und wie ein TV-Sponsoring für Ihre Ziele gewinnbringend eingesetzt werden kann.

Sponsoringelemente

OPENER UND CLOSER (BILLBOARD)

Darstellung des Logos in Form eines Sponsoring-Kurzclips unmittelbar vor respektive unmittelbar nach der Sendung.

INSERT

Einblendung des Sponsorenlogos während der Sendung. Das Logo wird als Standbild mit dem Vermerk «TV-Sponsor» eingeblendet. Dies ist jeweils aus rechtlichen Gründen nur in Sendungen über 10 Minuten möglich.

TRAILER

Weist auf eine gesponserte Sendung hin und wird unabhängig vom Sendetermin im Vorfeld der Sendung, im Hauptprogramm inklusive aller Wiederholungen, ausgestrahlt. Integration des Logos mit dem Zusatzvermerk «TV-Sponsor» am Schlussstandbild des Trailers.

OPTIONEN

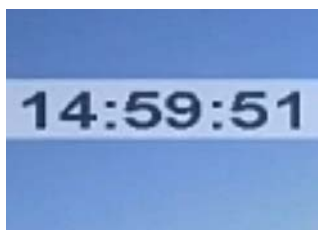
Zuschauerwettbewerb, Product-/Requisiten-Placement, Internet

SPONSORING

TOP UHR

Montag–Sonntag, 18.00 Uhr

Der Countdown wird vor den TOP NEWS mit einem 20-Sekunden-Billboard gezeigt. Die Sendung wird stündlich ausgestrahlt, mit garantierten 15 Wiederholungen.



TOP WETTER

Montag–Sonntag, 18.12 Uhr

In den Prognosen zeigen wir Ihnen die Wetteraussichten für die kommenden sechs Tage. Täglich ab 18.12 Uhr, mit stündlicher Wiederholung.

TOP FREIZEIT-WETTER

Montag, Mittwoch, Donnerstag, Freitag

Im Anschluss an das Wetter, jeweils am Montag, Mittwoch, Donnerstag und Freitag, informieren wir Sie über die Pollenverhältnisse, Ozonwerte, Wassertemperaturen und Schneeverhältnisse.



SPONSORINGELEMENTE

DAUER	TAGE	BILLBOARD 20 SEK.	NENNUNGEN TOTAL
6 Monate	180	180	180
12 Monate	360	360	360

ANGEBOT

ZEITRAUM	SENDUNGEN	FESTPREIS EXKL. MWST.
6 Monate	180	CHF 64'000.-
12 Monate	360	CHF 120'000.-

SPONSORINGELEMENTE

DAUER	SENDUNGEN	OPENER 7 SEK.	CLOSER 7 SEK.	NENNUNGEN TOTAL
TOP WETTER				
6 Monate	180	180	180	360
12 Monate	360	360	360	720

TOP FREIZEIT WETTER				
6 Monate	96	96	96	192
12 Monate	192	192	192	384

ANGEBOT

ZEITRAUM	SENDUNGEN	FESTPREIS EXKL. MWST.
TOP WETTER		
6 Monate	180	CHF 64'000.-
12 Monate	360	CHF 120'000.-

TOP FREIZEIT WETTER		
6 Monate	96	CHF 7'200.-
12 Monate	192	CHF 12'000.-

TOP TALK

Montag–Donnerstag, 18.30 Uhr

Interessante Talks mit Persönlichkeiten aus Politik, Kultur, Gesellschaft, Sport, Unterhaltung und Wirtschaft. Die Sendung wird stündlich ausgestrahlt, mit garantierten 15 Wiederholungen.



TOP TSCHEGG

Freitag, 18.30 Uhr

Im «TOP TSCHEGG» werden wir jeden Freitagabend alltägliche Dinge erklären inkl. kurze Tutorials.



SPONSORINGELEMENTE

DAUER	SENDUNGEN	OPENER 7 SEK.	CLOSER 7 SEK.	INSERT 4 SEK.	NENNUNGEN TOTAL
6 M.	72	72	72	72	216
12 M.	144	144	144	144	432

ANGEBOT

ZEITRAUM	SENDUNGEN	FESTPREIS EXKL. MWST.
6 Monate	72	CHF 44'000.–
12 Monate	144	CHF 77'000.–

SPONSORINGELEMENTE

DAUER	SENDUNGEN	OPENER 7 SEK.	CLOSER 7 SEK.	INSERT 4 SEK.	NENNUNGEN TOTAL
6 M.	24	24	24	24	72
12 M.	48	48	48	48	144

ANGEBOT

ZEITRAUM	SENDUNGEN	FESTPREIS EXKL. MWST.
6 Monate	72	CHF 35'000.–
12 Monate	144	CHF 65'000.–

Produktion: Die Billboards (Opener, Insert und Closer) können ab CHF 1'000.– bei TELE TOP produziert werden.

SPONSORING

TOP USFLUG

Samstag, 18.30 Uhr

Attraktive Ausflugsziele aus der Region. Entdecken Sie das TOP-Land. Die Sendung wird stündlich ausgestrahlt, mit garantierten 15 Wiederholungen.



TOP POT

Samstag, 18.45 Uhr

Gastköche aus diversen Restaurants kochen zusammen mit Georg Berdux feine Gerichte. Die Sendung wird stündlich ausgestrahlt, mit garantierten 15 Wiederholungen.



SPONSORINGELEMENTE

DAUER	SENDUNGEN	OPENER 7 SEK.	CLOSER 7 SEK.	INSERT 4 SEK.	NENNUNGEN TOTAL
6 M.	24	24	24	24	72
12 M.	48	48	48	48	144

ANGEBOT

ZEITRAUM	SENDUNGEN	FESTPREIS EXKL. MWST.
6 Monate	24	CHF 35'000.-
12 Monate	48	CHF 65'000.-

SPONSORINGELEMENTE

DAUER	SENDUNGEN	OPENER 7 SEK.	CLOSER 7 SEK.	INSERT 4 SEK.	NENNUNGEN TOTAL
6 M.	24	24	24	24	72
12 M.	48	48	48	48	144

ANGEBOT

ZEITRAUM	SENDUNGEN	FESTPREIS EXKL. MWST.
6 Monate	24	CHF 35'000.-
12 Monate	48	CHF 65'000.-

Produktion: Die Billboards (Opener, Insert und Closer) können ab CHF 1'000.- bei TELE TOP produziert werden.

TOP TIERGLÜSCHTER

Sonntag, 18.15 Uhr

TOP TIERGLÜSCHTER porträtiert Tiere. Jede Woche spannende, schicksalshafte und berührende Geschichten aus der Tierwelt.



SPONSORINGELEMENTE

DAUER	SENDUNGEN	OPENER 7 SEK.	CLOSER 7 SEK.	INSERT 4 SEK.	NENNUNGEN TOTAL
6 M.	24	24	24	24	72
12 M.	48	48	48	48	144

ANGEBOT

ZEITRAUM	SENDUNGEN	FESTPREIS EXKL. MWST.
6 Monate	24	CHF 35'000.-
12 Monate	48	CHF 65'000.-

Produktion: Die Billboards (Opener, Insert und Closer) können ab CHF 1'000.- bei TELE TOP produziert werden.

TOP MEDIENPARTNERSCHAFTEN

RADIO TOP und TELE TOP sind Medienpartner von ausgewählten Veranstaltungen aus dem Kultur-, Unterhaltungs- und Sportbereich im Sendegebiet. Falls Sie als Veranstalter Interesse an einem kompetenten Medienpartner mit Gewicht haben, dann nehmen Sie mit uns Kontakt auf. Gerne prüfen wir Ihre Anfrage und informieren Sie über unsere Konditionen.





300'000 auf einen Streich, täglich!






Miis TOP. www.toponline.ch



Salto Mediale






Miis TOP. www.toponline.ch

TOP Stars in Schaffhausen.






Wir bewegen. www.toponline.ch



Stiefelt den Kater, die Lage ist ernst!



Miis TOP. www.toponline.ch



TECHNISCHE RICHTLINIEN

DATENFORMATE HD

Container: MXF OP1a

Video Codec: XDCAM HD422 (MPEG 4:2:2@High), mindestens 35 MBit/sec, 1920 x 1080, 25 FPS interlaced (5oi) oberes Halbbild zuerst

Audio Codec: PCM 48khz, 24 Bits Stereo (CH1 = links, CH2 = rechts), R 128, 8 Channels (wegen Stryme Playout)

Wir unterstützen aber auch viele weitere Formate wie MOV, MPEG, AVI, H.264 usw. (Bandbreite muss dem Codec entsprechend hoch genug gewählt werden.)

Die gängigen Bereiche von 5%-Action Safe und 10%-Title Safe sind bei der Platzierung von Texten zu beachten.

Bei TV-Spots ab 60 Sekunden Spotlänge muss der Hinweis «Werbung» eingeblendet sein werden.

DATENLIEFERUNG

Digitale Anlieferung über die TOP CLOUD

Adresse: <http://cloud.toponline.ch:5000>

Benutzername: topcloud

Passwort: topcloud

File Station starten (Ordnersymbol oben links im Browser)

* oder über Web-Transfer: dispo@teletop.ch

LOGOS

FILE FORMATE

.tif/.jpg/.psd/.ai/.tga/.eps/.pdf,
andere Formate in Absprache

AUFLÖSUNG

ab 72 dpi

LIEFERUNG FILES

E-Mail, CD-Rom

SPONSORING VORGABEN

BAKOM-RICHTLINIEN

Nachstehend wird eine Auswahl an Punkten aufgeführt, die bei Sponsornennungen zu beachten sind. Eine detaillierte Darstellung aller massgeblichen Regelungen entnehmen Sie bitte den Sponsoring-Richtlinien des BAKOM. (www.bakom.ch)

SPONSORNENNUNG VOR UND NACH DER SENDUNG

Vor und nach der Sendung muss der Sponsor genannt und auf das Sponsoring hingewiesen werden.

BILLBOARD-LÄNGE

7 Sekunden vor und nach der Sendung.

NENNUNG ODER BILDER VON PRODUKTEN

Im Rahmen der Sponsornennung ist die Nennung bzw. Darstellung des Sponsors möglich (soll helfen, den Sponsor zu identifizieren). Die Nennung oder Darstellung der Produkte darf dabei nicht werbend sein, d.h. insbesondere dürfen keine Produkte in Anwendung gezeigt werden. Werbend ist auch das Hervorheben einzelner Produkte aus einem grösseren Sortiment des Sponsors, die nicht eigene Marken des Sponsors sind (es ist z.B. werbend und dient nicht der Identifikation des Sponsors, wenn ein Warenhaus als Sponsor ein beliebiges Mineralwasser in der Sponsorwerbung zeigt). Keine werbende Aussage beziehungsweise Darstellung.

CLAIMS

Nur in Abklärung mit BAKOM (Bundesamt für Kommunikation, www.bakom.ch)

ADRESSELEMENTE IN DER SPONSORNENNUNG

Die Sponsornennung darf höchstens ein Adresselement (Telefonnummer, Homepage oder Adresse) enthalten. Am Anfang und am Ende der Sendung dürfen nicht unterschiedliche Adresselemente aufgeführt werden.

OFFVOICE

Die Offvoice muss Bezug auf die Sendung nehmen und transparent machen, dass ein Sponsoring vorliegt, zum Beispiel wie folgt:

Vor der Sendung:

«TOP TALK wird Ihnen präsentiert von xy»

Nach der Sendung:

«TOP TALK wurde Ihnen präsentiert von xy»

Keine werbende Aussage.

INBLENDUNG DES SPONSORS WÄHREND DER SENDUNG

Dauert eine Sendung länger als 10 Minuten, darf alle 10 Minuten einmal pro Sponsor eine Nennung mit dem Zusatz «TV-Sponsor, Co-Sponsor, Kleidersponsor etc.» gezeigt werden.

MUSIK

Hintergrundmusik ist grundsätzlich erlaubt.

TOP ONLINE

Wir bewegen.



TOP ONLINE

Facts

TOP ONLINE

Visits:	176'500
Unique User:	86'200
Page Impressions:	476'700

Zahlen pro Monat. Durchschnittswert der Monate Januar bis Oktober 2016. Quelle: Google Analytics

TOP MOBILE (MOBILE VERSION VON TOP ONLINE – INKL. TOP ONLINE APP)

Visits:	111'900
Unique User:	36'700
Page Impressions:	308'200

Werbeformen TOP ONLINE

RECTANGLE

300x250 auf jeder Seite TKP: 30 CHF

LEADERBOARD

728x90 auf jeder Seite TKP: 30 CHF

SKYSCRAPER

160x600 auf jeder Seite TKP: 30 CHF

FULLBANNER

468x60 auf jeder Seite TKP: 10 CHF

BUTTON

220x150 Haupt- und Übersichtsseiten TKP: 5 CHF

Werbeformen TOP MOBILE

BANNER

320x64 auf jeder Seite TKP: 45 CHF

Die Mindestbuchung liegt bei 100'000 Ad-Impressions. Ein TKP (Tausenderkontaktpreis) von 10 Franken bedeutet, dass z.B. 100'000 Ad-Impressions 1'000 Franken kosten. Alle Grössenangaben in Pixel. Mengenrabatt bei gleichzeitiger Buchung mehrerer Werbeformen. Auf Wunsch können die Werbeformen durch TOP ONLINE kostenpflichtig erstellt werden.

Sonderwerbeformen

BILDERGALERIEN

Die Werbung wird in jeder Bildergalerie (ab zwei Bildern) als letztes Bild gezeigt. Bei Bildergalerien mit fünf und mehr Bildern, erscheint die Werbung alle fünf Bilder. Bei TOP ONLINE wird pro Tag im Durchschnitt eine neue Bildergalerie aufgeschaltet. Ausserdem wird die Werbung auch in der RADIO TOP Stargalerie angezeigt.

400x222 TOP ONLINE und TOP Mobile 400 CHF/Woche

SPONSORED CONTENT / PROMO

Sie möchten ein Produkt oder ein Angebot in einem gekennzeichneten Artikel bewerben? Gerne offerieren wir Ihnen ein auf Sie zugeschnittenes Angebot.

EXKLUSIVER AUFTRITT

Sämtliche erwähnten Werbeformen bei TOP ONLINE und TOP Mobile (ohne Sonderwerbeformen) gehören für einen Tag exklusiv nur Ihnen. Die Hintergrundfarbe von TOP ONLINE kann von Ihnen gewählt werden. Bitte kontaktieren Sie uns dafür rechtzeitig um die Verfügbarkeit sicher zu stellen. Ab 3'000 CHF / Tag

FORMATE

Leaderboard 728 x 90 px

TOP ONLINE Newsportal »  **RADIO TOP** Live Webradio » Letzte News »  **TOP TWO** Live Webradio »  **TELE TOP** Live TELE TOP » Sendungsarchiv »  **DO** 0° | 4° 
 Aktuell 11:41 Dreikampf um  **FR** -2° | 8° 
 mehr Wetter »

Winterthur | Zürich | Thurgau | Schaffhausen | St.Gallen | Schweiz | Welt | Sport | People | mehr



Westschweizer Veloverleihsystem für Zürich

Die PostAuto-Tochter PubliBike soll ein automatisches Veloverleihsystem in Zürich aufbauen. Das städtische Tiefbau- und Entsorgungsdepartement (TED) hat sich nach Prüfung von sechs eingegangenen Offerten für den Anbieter aus Fribourg entschieden.



Bundesrätin Leuthard eröffnet 85. Automobilsalon in Genf

Bundesrätin Doris Leuthard hat am Donnerstag den 85. Internationalen Automobilsalon in Genf eröffnet. Die Umweltministerin zeigte sich angesichts der zahlreichen Neuheiten insbesondere fasziniert von elektrischen und intelligenten Fahrzeugen.

Meistgelesene

- Forstwart in Oberwinterthur von Ast getötet
- Egg: Banküberfall und verdächtiger Gegenstand
- Der EHC Winterthur will in die NLB
- Stromausfall in Hanggart, Neftenbach und Humlikon
- Dreikampf um Frauenfelder Stadtpräsidium
- Autobrand nach Auffahrunfall auf Autobahn A7
- Winterthurer Superblock erhält eigene Postleitzahl
- Preise fürs Schaffen neuer Stellen in der Region Winterthur



Auto landet in Diepoldsau im Binnenkanal

Ein 34-jähriger Autofahrer ist am Donnerstagabend in Diepoldsau im Kanton St.Gallen mit seinem Wagen von der Strasse abgekommen. Das Fahrzeug überschlug sich und landete im Binnenkanal, wo es rund 100 Meter weit im Wasser trieb. Der Lenker konnte sich selber retten. Er blieb unverletzt.



Velofahrer auf dem roten Teppich lancieren Velo-Initiative

Zur Lancierung der Velo-Initiative haben über 80 Velofahrer und Velofahrerinnen den Waisenhausplatz in der Berner Innenstadt in Beschlag genommen. Bei Sonnenschein, aber eisigem Wind fuhren sie über den roten Teppich, den die Initianten für sie ausgerollt hatten.

Button
220 x 150 px

Button
220 x 150 px

Fullbanner 468 x 60 px

Rectangle
300 x 250 px



Kanti «Im Lee»: Drei Millionen für Planung der Sanierung

Für die Planung des Dachausbaus und die Gesamtsanierung der Kantonsschule «Im Lee» in Winterthur hat der Regierungsrat 3,2 Millionen Franken bewilligt, wie er am Donnerstag mitteilte.

News

- 11:41 - Dreikampf um Frauenfelder Stadtpräsidium
- 15:26 - Heftige Kämpfe nach Anschlag auf Geheimdienstgebäude in Aleppo
- 15:19 - Über 3 Millionen Schweizer nutzen soziale Netzwerke
- 14:27 - Hannes Reichelt im ersten Training klar Schnellster
- 14:16 - Gleich zwei Überraschungen bei der Auslosung
- 14:12 - Bundesrätin Leuthard eröffnet 85. Automobilsalon in Genf
- 14:01 - Swissgrid will Effizienz steigern und baut 40 Stellen ab
- 13:56 - Letzons im Euroraum bleibt auf Rekordtief von 0,05 Prozent

Skyscraper 160 x 600 px

APP



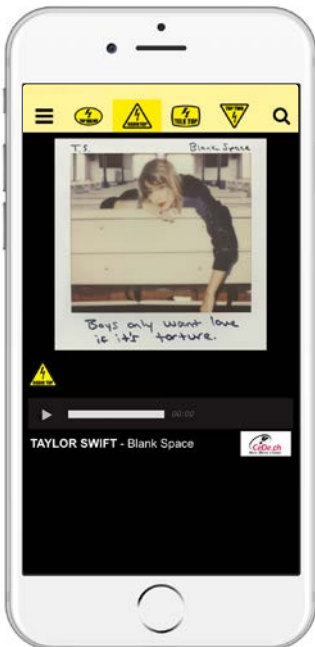
TOP Online

Erfahren Sie in der TOP ONLINE App alle News aus dem TOP Land und der ganzen Welt direkt auf Ihrem Smartphone



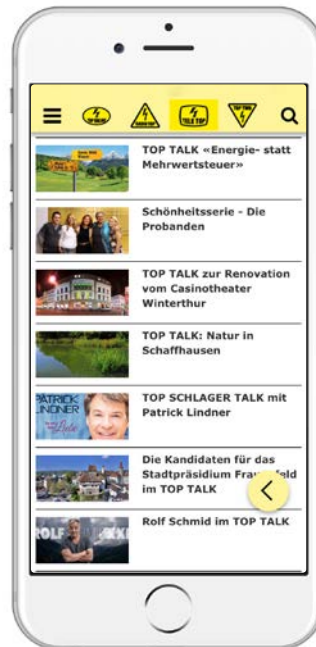
Breaking News

Abonnieren Sie die Breaking News aus den gewünschten TOP-Regionen als Push-Nachrichten.



RADIO TOP TOP TWO

Hören Sie die TOP-Radio-Programme überall live. Dazu gibt es eine Übersicht über die 100 zuletzt gespielten Titel und die Möglichkeit, diese gleich zu kaufen.



TELE TOP

Verfolgen Sie alle TELE TOP Sendungen aktuell im Live-Stream oder zeitversetzt im Sendungsarchiv.



ALLGEMEINE GESCHÄFTSBEDINGUNGEN DER TOP MEDIA AG

ALLGEMEINE GESCHÄFTSBEDINGUNGEN

AUFTRAGSANNAHME

Aufträge für die Ausstrahlung von Werbespots werden erst nach schriftlicher Bestätigung durch die TOP MEDIA AG bindend. Nebenabreden und Vertragsänderungen bedürfen zu ihrer Gültigkeit der Schriftform. Für alle Aufträge gelten ausschliesslich die Bedingungen der TOP MEDIA AG. Geschäftsbedingungen des Auftraggebers, die diesen widersprechen, können gegenüber TOP MEDIA AG nicht geltend gemacht werden, auch dann nicht, wenn der Auftraggeber sich Gegenbestätigungen vorbehalten hat. Falls die TOP MEDIA AG auszustrahlende Werbesendungen ablehnt, sei es aus politischen Gründen, aus Gründen des Geschmacks oder des mangelnden Niveaus, so besteht für den Kunden keine Möglichkeit – auch nicht, wenn die Ablehnung im letzten Augenblick erfolgt, – Schadenersatzforderungen geltend zu machen. Droht dem Werbeprogramm eine Überhäufung von Werbesendungen in ein und derselben Waren- oder Leistungsgruppe, so behält sich die TOP MEDIA AG die Ablehnung oder Verlagerung der Termindisposition im Interesse der Werbewirkung vor. Der Auftraggeber verpflichtet sich, die Unterlagen für die jeweilige Sendung der TOP MEDIA AG spätestens bis zu dem in der Preisliste bestimmten oder besonders vereinbarten Annahmetermin frei Haus einzureichen. Werden Sendeunterlagen nicht rechtzeitig geliefert oder sind sie nicht einwandfrei und kann aus diesen Gründen die Sendung nicht ausgestrahlt werden, so behält sich die TOP MEDIA AG vor, andere brauchbare Unterlagen zu verwenden. Sollten keine sendefähigen Unterlagen vorliegen, wird die vereinbarte Sendezeit in Rechnung gestellt.

ABWICKLUNG DES AUFTRAGES

Die bestätigten Aufträge werden von der TOP MEDIA AG ordnungsgemäss abgewickelt, insbesondere wird gewährleistet, dass der Sender die Werbesendung unter den gleichen technischen Bedingungen ausstrahlt, nach denen das übrige Programm gesendet wird. Ein Anrecht auf einen bestimmten Sendetermin entsteht erst mit der genauen Reservation von Sendetag, Sendestunde und Spotdauer. Je früher eine Reservation erfolgt, desto besser kann die TOP MEDIA AG auf Wünsche des Auftraggebers eingehen.

UMDISPOSITION

Im Rahmen der reservierten Zeit sind letzte Umdispositionen bis einen Tag vor dem Sendetermin möglich, wenn es sich lediglich um den Ersatz eines geplanten Spots durch einen gleich langen anderen Spot oder durch eine gleich lange aktuelle Durchsage handelt. Änderungen der Ausstrahlungsstunde sind ebenfalls möglich, wenn in der neu gewünschten Stunde noch Werbezeit vorhanden ist.

RÜCKTRITT

Rücktritte von Buchungsaufträgen und Kürzungen von Jahresabschlüssen sind nur bis spätestens zwei Monate vor dem ersten vorgesehenen Sendetag möglich. Spätere Sistierungen verpflichten zu einer Entschädigung von 50%, sofern dies dem Sender jeweils mindestens einen Monat vor der monatlichen Erstausstrahlung mitgeteilt wird. Rücktritt, bzw. Kürzungen, die dem Sender noch später mitgeteilt werden, verpflichten zur Zahlung gemäss Tarif.

INHALT DES WERBESPOTS

Die Aufträge müssen dem Bundesgesetz über Radio und Fernsehen (RTVG) vom 21. Juni 1991 und der Radio- und Fernsehverordnung (RTVV) vom 16. März 1992 entsprechen.

URHEBERRECHTE

Der Auftraggeber trägt allein die Verantwortung für den Inhalt und die rechtliche Zulässigkeit, der von ihm zur Verfügung gestellten Tonträger. Der Auftraggeber stellt die TOP MEDIA AG von allen Ansprüchen frei, die in diesem Zusammenhang geltend gemacht werden sollen. Er ist auch verpflichtet, vor Ablieferung der sendefertigen Tonträger die musikalischen oder textlichen Urheberrechte beziehungsweise die Senderechte einzuholen. Der Auftraggeber stellt die TOP MEDIA AG von allen aus der Unterlassung dieser Verpflichtung entstehenden Regressansprüchen frei.

AUSFALL VON WERBESENDUNGEN

Muss eine Werbesendung aus programmtechnischen Gründen ausfallen oder fällt sie infolge einer technischen Störung aus, so wird sie nach Möglichkeit entweder vorverlegt oder nachgeholt. Hierzu bedarf es der Zustimmung des Auftraggebers, es sei denn, dass es sich um eine unerhebliche Verschiebung handelt. Als unerheblich gilt insbesondere die Verschiebung innerhalb einer Sendezeit von 24 Stunden.

KONKURRENZAUSSCHLUSS

Konkurrenzausschluss kann grundsätzlich nicht gewährt werden, doch wird darauf geachtet, dass Werbespots für Konkurrenzprodukte nicht in den gleichen Werbeblock aufgenommen werden.

RABATZZAHLUNGEN

Die in der Preisliste genannten Rabatte werden bei Rechnungsstellung gemäss Auftragsumfang des jeweiligen Werbetreibenden gewährt. Sie werden spätestens bei Beendigung des Vertragsjahres rückwirkend entsprechend der tatsächlich abgenommenen Zahl der Durchsagen beziehungsweise Sekunden abgerechnet. Jedem Auftraggeber werden die aus der Preisliste ersichtlichen Preise und Nachlässe gleichmässig berechnet.

AUFBEWAHRUNG DER BILD- UND TONTRÄGER

Die Pflicht der Aufbewahrung der Bild- und Tonträger endet für die TOP MEDIA AG drei Monate nach der letzten Ausstrahlung, sofern nichts anderes vereinbart wurde. Bild- und Tonträger, die nicht Eigentum der TOP MEDIA AG sind, lagern auf Gefahr des Eigentümers. Eine Haftung wird auch bei Fahrlässigkeit ausgeschlossen.

ÜBERMITTLUNGSFEHLER

Gegen die TOP MEDIA AG können wegen der Ausstrahlung eines falschen Spots keine Ansprüche geltend gemacht werden, wenn der Spot vom Auftraggeber oder dessen Beauftragten versehentlich zugesandt oder falsch beschriftet war. Bei fernmündlich oder fernschriftlich erteilten Aufträgen oder Einschaltänderungen trägt der Auftraggeber das Risiko für Übermittlungsfehler.

PREISÄNDERUNGEN

Preisänderungen sind jederzeit möglich. Bei vereinbarten und bestätigten Sendeaufträgen sind die Preisänderungen nur wirksam, wenn diese von TOP MEDIA AG mindestens 30 Tage vor der Erstausstrahlung mitgeteilt wurden. Bei Preiserhöhungen steht dem Auftraggeber ein Rücktrittsrecht zu. Das Rücktrittsrecht muss innerhalb von 5 Arbeitstagen nach Eingang der Bekanntgabe geltend gemacht werden.

ZAHLUNGSBEDINGUNGEN

Der Auftraggeber ist verpflichtet, 8 Tage vor der ersten Ausstrahlung die von TOP MEDIA AG ausgestellte Rechnung zu begleichen. Bei Nichteinhaltung dieser Zahlungsfrist ist TOP MEDIA AG berechtigt, die Werbesendung ohne vorhergehende Mahnung vom Programm abzusetzen. Für den TOP MEDIA AG entstandenen Schaden haftet der Auftraggeber.

GERICHTSSTAND IST WINTERHUR



TOP für Ihren Werbe- franken.



TOP MEDIA AG
RADIO TOP
Bürglistrasse 31a
Postfach 2299
8401 Winterthur
Tel. 052 244 88 00
Fax 052 244 88 01
werbung@radiotop.ch
www.toponline.ch



TOP MEDIA AG
TOP TWO
Bürglistrasse 31a
Postfach 2299
8401 Winterthur
Tel. 052 244 88 00
Fax 052 244 88 01
werbung@radiotop.ch
www.toponline.ch



TOP MEDIA AG
TELE TOP
Bürglistrasse 31a
Postfach 2475
8401 Winterthur
Tel. 052 264 80 00
Fax 052 264 80 01
werbung@teletop.ch
www.toponline.ch



TOP MEDIA AG
TOP ONLINE
Bürglistrasse 31a
Postfach 2299
8401 Winterthur
Tel. 052 244 88 00
Fax 052 244 88 01
werbung@toponline.ch
www.toponline.ch